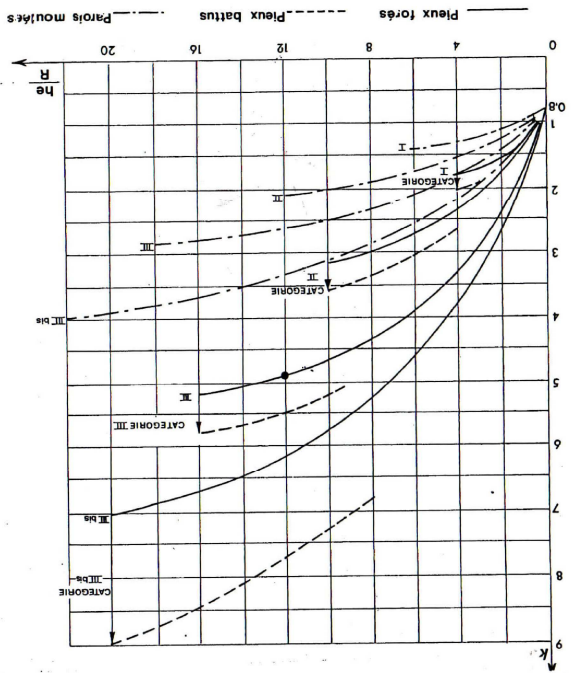


Facteurs de portance k pour des fondations profondes (d'après Ménard)



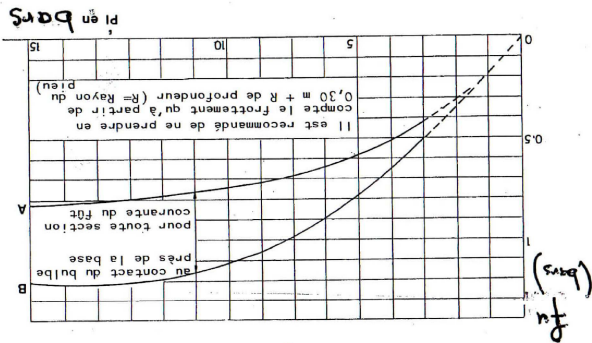
Plage des pressions limites (bars)	Nature du sol	Catégories
0-12	Argille	I
0-7	Limon	I
18-40	Argille raide et marne	II
12-30	Limons Compacts	II
4-8	Sables Compressibles	II
10-30	Roche tendre ou altérée	II
10-20	Sable et gravier	III
40-100	Roche	III
30-40	Sable et gravier très compact	III bis

Fig. 10.23

Mode de mise en oeuvre	sans déplacement (NR)	Courbe A	Prévoir 50% du valeur de A
		Courbe B	Mais : 1/2 bar
Mode de mise en oeuvre	avec déplacement (R)	Courbe A	Prévoir 50% du valeur de A
	Courbe B	Courbe A	
Nature du sol		Béton	
		Acier	

Courbes à utiliser :

Résistance au frottement latéral unitaire à la rupture d'un pieu (d'après Ménard)



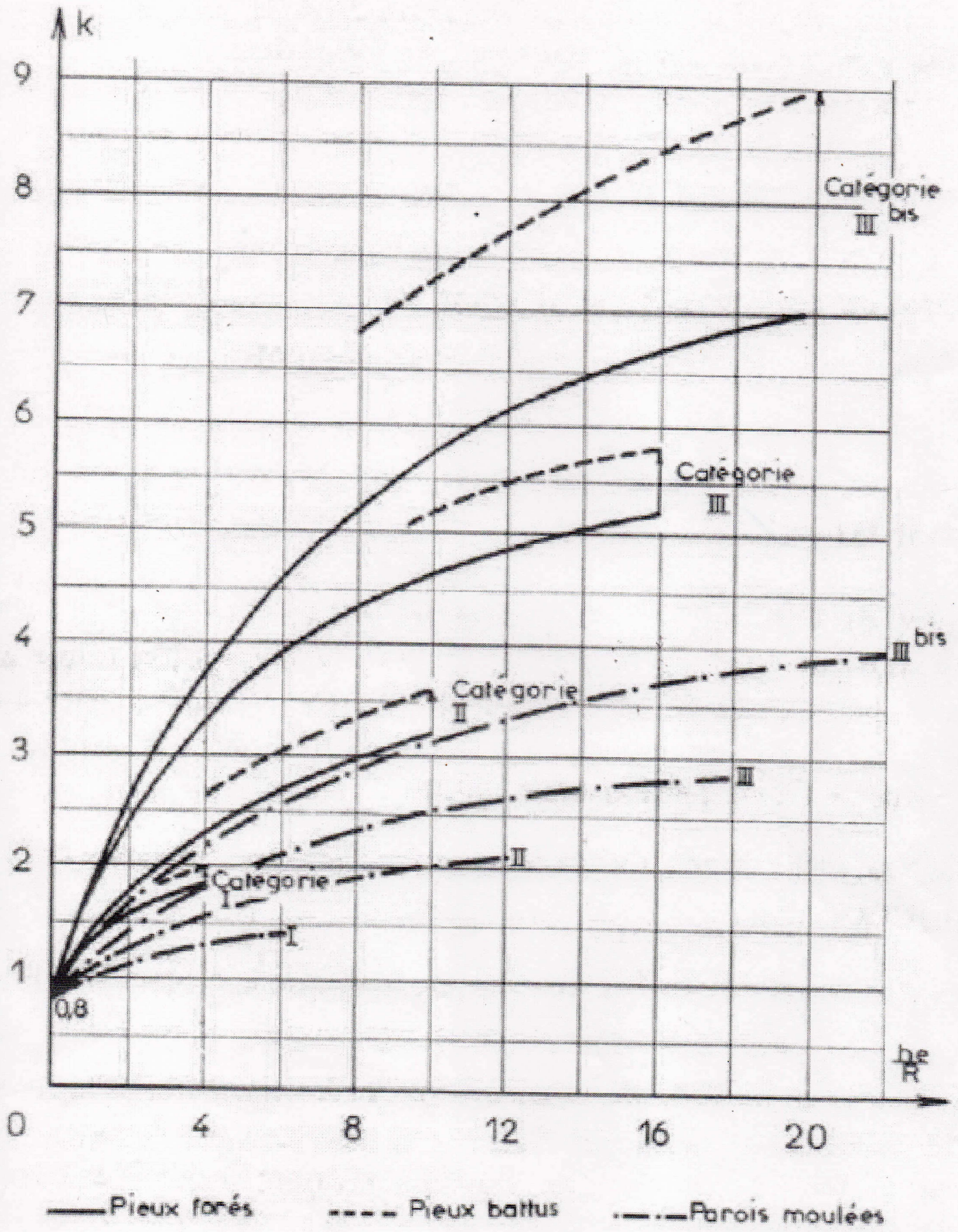
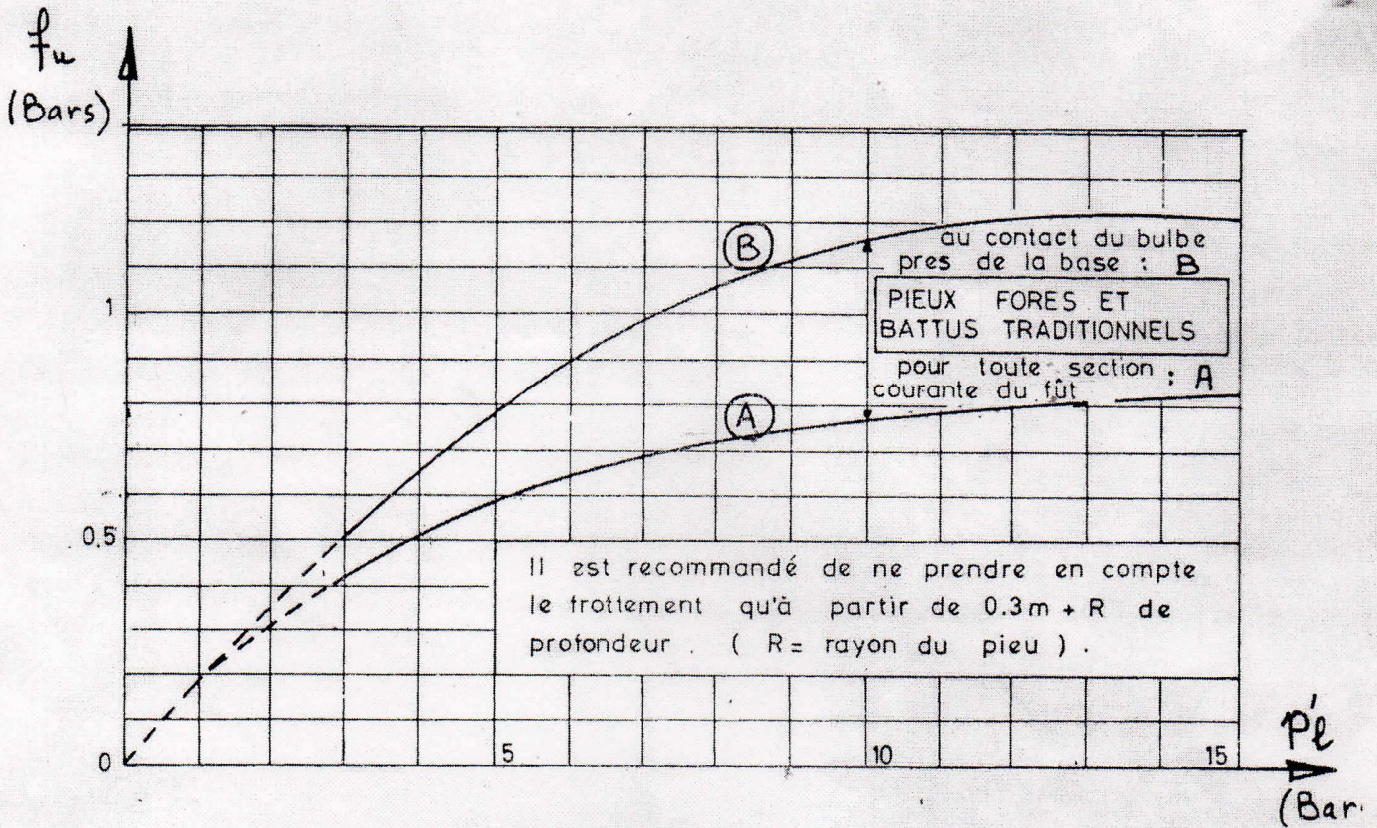


Fig. IV.8. — Facteur de portance.



Résistance au frottement latéral unitaire à la rupture d'un pieu en fonction de la pression limite

COURBES A UTILISER :

		Nature du fût	
		Béton	Acier
Mode de mise en oeuvre	sans déplacement (NR)	Courbe A maxi : 0,8 bar	Prendre 50% des valeurs de A
	avec déplacement (R)	Courbe B maxi : 1,2 bar	Courbe A

Fig V-25